

**Duté víko**

Můžete jej vyplnit zeminou, betonem, dlaždicí apod. Po vložení betonu nebo vlepení dlaždice získá duté víko větší pevnost. Nosnost musíte odhadnout sami.



**Rozměry šachet a průměry vstupních (ENTRY, ENTRATA) a výstupních (EXIT, USCITA) hrdel v mm:**

<b>šachta 200</b>	vnitřní rozměry: <b>156x156x197</b> vnější rozměry: <b>195x195x203</b> ENTRY: 64, 82, 102, 127 EXIT: 62, 79, 99, 125
<b>šachta 300</b>	vnitřní rozměry: <b>245x245x294</b> vnější rozměry: <b>290x290x296</b> ENTRY: 64, 81, 101, 125, 140 EXIT: 62, 79, 99, 125, 139
<b>šachta 400</b>	vnitřní rozměry: <b>341x341x394</b> vnější rozměry: <b>392x392x397</b> ENTRY: 64, 81, 101, 126, 141, 161, 201, 249 EXIT: 63, 80, 101, 126, 140, 160, 200, 246
<b>šachta 550</b>	vnitřní rozměry: <b>486x486x514</b> vnější rozměry: <b>544x544x520</b> ENTRY: 161, 202, 254, 315 EXIT: 159, 199, 249, 314
<b>šachta 700</b>	vnitřní rozměry: <b>600x600x580</b> vnější rozměry: <b>738x738x650</b> ENTRY: 161, 202, 254, 315 EXIT: 159, 199, 249, 314

**Nosnosti vík a roštů (neplatí pro duté víko)**

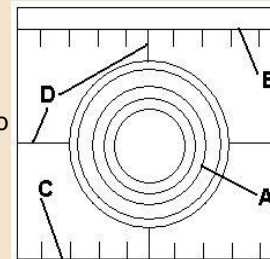
rozměr	šedý plast	litina
<b>200x200</b> mm	1100 kg	25 000 kg
<b>250x250</b> mm	1000 kg	25 000 kg
<b>300x300</b> mm	1000 kg	25 000 kg
<b>350x350</b> mm	770 kg	25 000 kg
<b>400x400</b> mm	770 kg	25 000 kg
<b>550x550</b> mm	1390 kg	25 000 kg
<b>700x700</b> mm	3500 kg	25 000 kg

**Pokyny k instalaci šachty nebo rámečku**

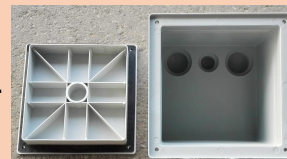
**Šachta** musí být uložena na rovné a hladké ploše. Aby nedošlo k naštípnutí dna šachty, nesmí být pod šachtou ani vedle šachty žádná ostré předměty. Pokud potřebujete využít dané nosnosti víka nebo roštu, musí být použit beton třídy **C20/25** nebo **B25** a šachta musí být do betonu uložena až ke spodnímu okraji rámečku - viz obrázek níže. Potřebná vrstva betonu pod šachtou a vedle šachty je přibližně jedna pětina výšky šachty. Není-li vyžadováno přejíždění automobilem a šachta není vystavována jiné podobné zátěži, může být (například na zahradě) jen zahrnuta zeminou. Čím více, bude zemina udusaná (zhuťněná), tím lépe. Instalujete-li **samostatný rámeček**, pak celá jeho vnější část musí být uložena v betonu.

**Legenda:**

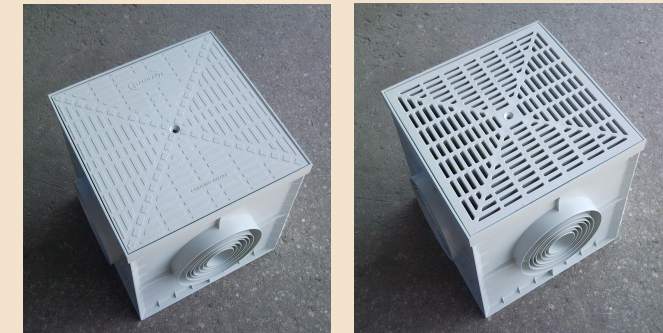
- A** - vstupní nebo výstupní hrdla
- B** - spodní okraj rámečku, do kterého se vkládá rošt nebo víko
- C** - dno
- D** - zpevňující výztuhy

**Šachta ELEKTRO**

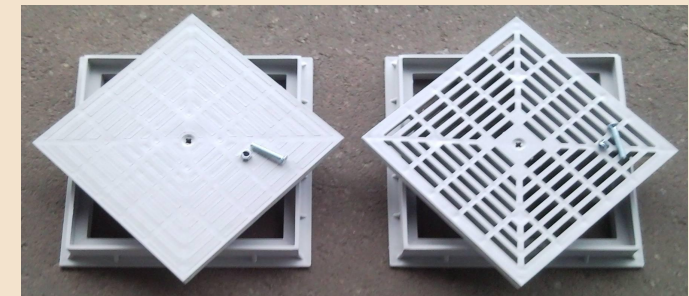
hermeticky uzavřená s gumovým těsněním.  
Vnitřní rozměry:  
224x224x143 mm.

**Abyste zahradní hadice nepřekážela****Šachta 400 mm pro uložení hadice**

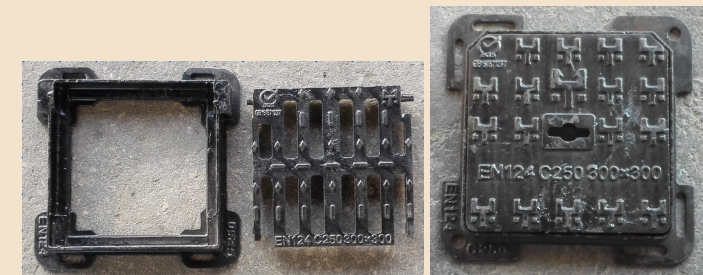
Víko s madlem, uzavírací kohout, vstup vody 3/4", hadici připojíte rychlospojku.

**REVIZNÍ ŠACHTY, ztracené bednění, šachta hermeticky uzavřená****šachty od 200 do 700 mm**

plastové, možno stohovat, zakryté víkem nebo roštem

**rámečky od 200 do 700 mm**

plastové, zakryté víkem nebo roštem  
(pro velikost 700 mm v nabídce jen víko)



**litinové výrobky od 300 do 550 mm**  
víka a rošty pro třídu nosnosti C250 (25 tun)

**www.RVtrading.cz**

161 00 Praha 6 - Ruzyně, U Prioru 804/3  
224 313 600, 224 314 509, 602 48 48 33

**2019/12**

**Umístění odpadní roury a řez stěnou šachty:**

Na obrázku vlevo je umístění odpadní roury ve vstupní stěně, vpravo ve výstupní stěně.

**Legenda:**

černá - stěna šachty s hrdly  
modrá - odříznutá část  
hnědá - odpadní roura  
červená - tmel / lepidlo



## Materiál

POLYPROPYLEN (PP) stabilizovaný vůči UV záření: Na rošty a víka je materiál plněný talkem, u tělesa vpustí na 20%.

## Mokrý použití – do šachty vtéká voda

Plastovou šachtou jednoduše použijete místo bednění (šalování). Šachtu můžete použít jako revizní a čistící díl v exteriéru i v interiéru nebo jako vpust pro dešťovou vodu. Do šachty může vtékat voda až třemi bočními stěnami, je-li šachta zakryta roštem, tak voda vtéká i otvory v roštu.

## Suché použití – v šachtě je uložen kohout

V exteriéru, vyplníte tepelným izolantem na zimu vnitřek šachty, aby Vám voda v kohoutu nezamrzla.

Boční stěny šachet jsou opatřeny kruhovými hrdly. Pro vstup jsou určeny 3 stěny označené ENTRY, ENTRATA nebo ENTRE, výstupní stěna má označení EXIT, USCITA nebo SORTIE. Při použití v exteriéru musí být odpadní potrubí chráněno před účinky mrazu uložením v nezámrazné hloubce. Nezámrazná hloubka se v různých lokalitách liší podle nejnižších dosahovaných teplot. Obvykle bývá v rozsahu 150 až 200 cm. V horských oblastech může být vyšší.

Šachta může být zakryta roštem, víkem nebo dutým víkem. Rošt, víko i duté víko jsou opatřeny otvorem pro zasunutí šroubu M8, který slouží jako madlo k vysunutí ze šachty. Šroub M8 a samojistící matice je součástí dodávky roštu, víka nebo dutého víka. K roštům a víkům s madlem šroub nedodáváme.

Na již zabudovanou betonovou šachtu můžete instalovat samostatný rámeček vhodné velikosti. Do rámečku můžete vložit rošt, víko nebo duté víko.

## Dosažení větší hloubky, použitím nástavce Nebo kombinací šachet a nástavců

Výšku šachty nebo sestavy šachet lze zvětšit použitím jednoho nebo více nástavců výšky 100 mm. Nástavec můžete odspoda seříznout, tím dosáhnete potřebnou výšku.



### Nástavec 100 mm

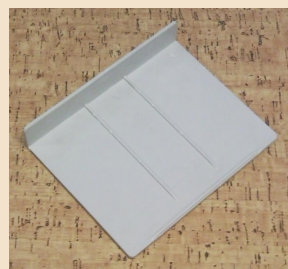
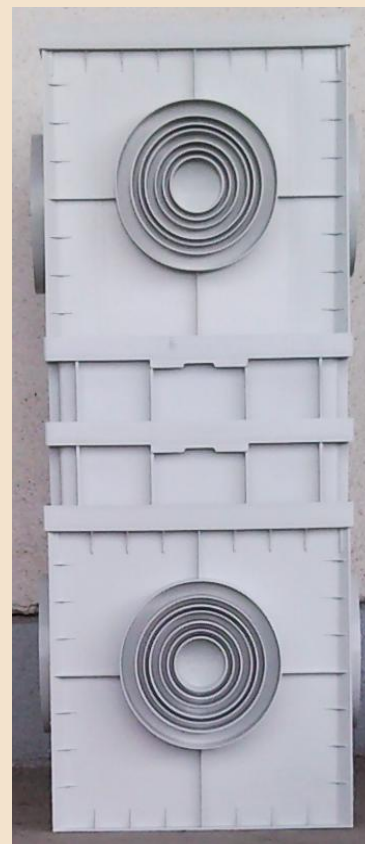
je k dispozici pro šachty 300, 400 a 550 mm

Kombinací šachet a případným použitím nástavců 100 mm dosáhnete optimální výšky. Můžete také seříznutím nástavce snížit jeho výšku. Pokud to není právě horní šachta sestavy, můžete snížit i výšku šachty. Odřezávejte (třeba listem pilky na kov) vždy jen spodní část šachty. Horní šachtám v sestavě odstraňte dno. Pokud to není potřeba, nedělejte otvor na dně spodní šachty.

## Odstranění dna šachty

Údery kladiva rozbijte dno, odlámejte zbytky, případně začistěte rašplí.

**Pro utěsnění míst, kde na sebe díly dosedají** můžete použít silikonové lepidlo. Spoj ale nebude dlouhodobě naprosto vodotěsný.



## Vytvoření sifonu v šachtě

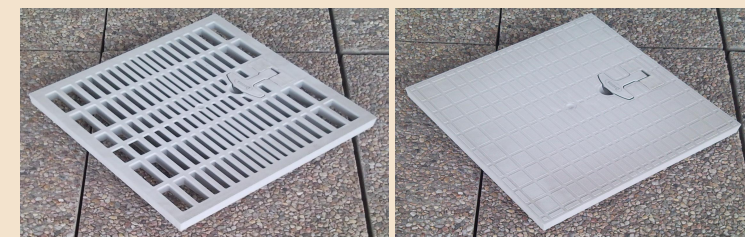
Do jedné šachty můžete použít sifonovou přepážku. Jsou-li šachty na sobě, použijte sifonovou přepážku ve spodní šachtě a sifonový koš v některé šachtě nad spodní šachtou. Přepážku zasuňte do drážek v šachtě, a to blíže k výstupní stěně. Zamezuje průchodu pachů z kanalizace.

## Sifonový koš na listí

Koš je zasunut do šachty až po horní okraj drážek pro přepážku. Pro čištění koše vytáhněte kompletní koš nebo vyjměte jen vnitřní díl po odjštění 4 západek po obvodu koše. Netahejte za plastovou mřížku, aby nepraskla. Pokud voda vtéká pouze roštem shora a je tedy otevřená pouze výstupní stěna šachty, pak koš zároveň vytváří sifonový efekt.



Sifonový koš do šachty 300 a 400 mm



Rámečky, rošty a víka s madlem, šedé nebo zelené velikosti 300, 400 a 550 mm



Rámečky, rošty a víka s otvorem pro šroub M8 velikosti 300, 400 a 550 mm

**zelený odstín stále skladem**

**Rámečky, rošty a víka v cihlovém odstínu**  
**doprodáváme**

